

ПРАКТИЧЕСКОЕ СОДЕРЖАНИЕ ПРОГРАММЫ «ОБУЧЕНИЕ СЛУЖЕНИЕМ»

НА ЧТО НАПРАВЛЕН ПРАКТИЧЕСКИЙ БЛОК

**ОРГАНИЗАЦИЯ КОММУНИКАЦИИ
С СОЦИАЛЬНЫМ ПАРТНЕРОМ,
КОТОРАЯ ВКЛЮЧАЕТ ОБЕСПЕЧЕНИЕ
ПУБЛИКАЦИИ ПРОЕКТА НА ДОБРО.РФ**

**ПОВЫШЕНИЕ ЗАИНТЕРЕСОВАННОСТИ
И МОТИВАЦИИ ЧЕРЕЗ ИСПОЛЬЗОВАНИЕ
ПРИЕМОВ, ПОМОГАЮЩИХ СТУДЕНТАМ
ПРИДУМАТЬ ИДЕЮ, ПРОВЕСТИ АНАЛИЗ И
ПРОЧЕЕ**

**ОРГАНИЗАЦИЯ РАБОТЫ
КОМАНДЫ ПРОЕКТА**

**КОНСУЛЬТИРОВАНИЕ КОМАНДЫ
НА ВСЕХ ЭТАПАХ РАБОТЫ НАД ПРОЕКТОМ**

ЭТАПЫ ПРАКТИЧЕСКОГО РАЗДЕЛА

АНАЛИЗ СИТУАЦИИ И ПОСТАНОВКА ПРОБЛЕМЫ

РАЗРАБОТКА ПАСПОРТА И ПЛАНА-ГРАФИКА ВЫПОЛНЕНИЯ ПРОЕКТА

РЕАЛИЗАЦИЯ ПРОЕКТА

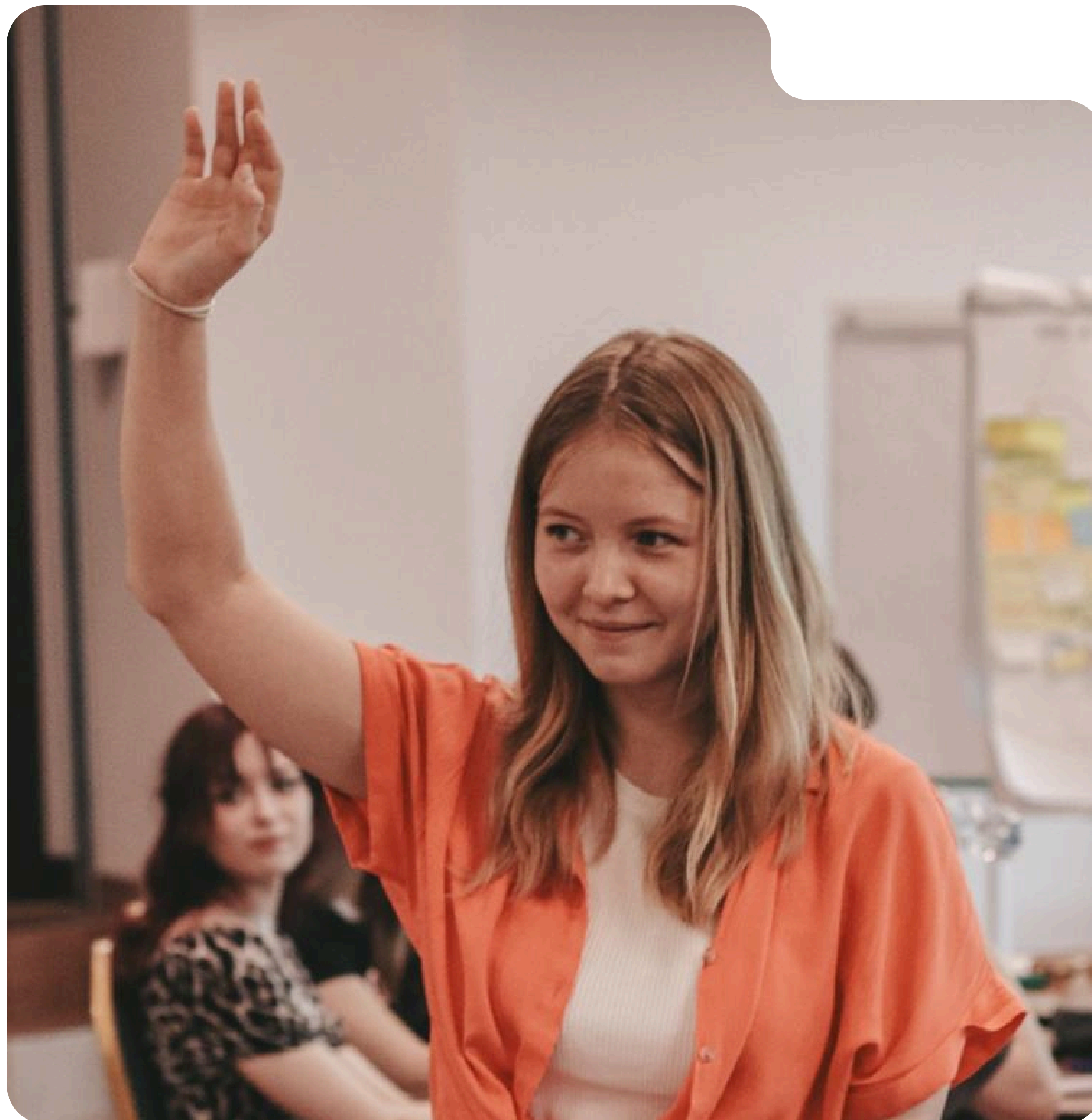
ПОДГОТОВКА ОТЧЕТА ПО ИТОГАМ ВЫПОЛНЕНИЯ ПРОЕКТА

ПЕРВЫЙ ЭТАП

1 шаг — выбор социальной проблемы, с которой студенты будут работать в рамках проекта

Мозговой штурм

В данном случае необходимо записывать абсолютно любые мысли и идеи, даже самые смелые и необычные. Затем обсудить и оценить предложенные варианты, выбрав наиболее интересные и перспективные



ШЕСТЬ ШЛЯП МЫШЛЕНИЯ

Это техника креативного и критического мышления, разработанная британским психологом Эдвардом де Боно в конце XX века

Метод позволяет рассмотреть проблему всесторонне, избежать предвзятости и улучшить качество коллективного мышления



ШЕСТЬ ШЛЯП МЫШЛЕНИЯ

ЗНАЧЕНИЕ ЦВЕТОВ ШЛЯП

БЕЛАЯ
ФАКТЫ И ИНФОРМАЦИЯ

ЧЕРНАЯ
КРИТИКА И ОСТОРОЖНОСТЬ

ЖЕЛТАЯ
ОПТИМИЗМ И ВЫГОДЫ

ЗЕЛЕНАЯ
КРЕАТИВНОСТЬ И ИДЕИ

КРАСНАЯ
ЭМОЦИИ И ИНТУИЦИЯ

СИНЯЯ
ОРГАНИЗАЦИЯ ПРОЦЕССА

ШЕСТЬ ШЛЯП МЫШЛЕНИЯ

ЗНАЧЕНИЕ ЦВЕТОВ ШЛЯП

ЗАКРЕПИТЬ ЗА КАЖДЫМ УЧАСТНИКОМ РОЛЬ ШЛЯПЫ ОДНОГО ЦВЕТА. В ЭТОМ СЛУЧАЕ УЧАСТНИК ВЫСКАЗЫВАЕТ ИДЕИ, ЗАДАЕТ ВОПРОСЫ И ВЫДВИГАЕТ ПРЕДЛОЖЕНИЯ СКВОЗЬ ПРИЗМУ СВОЕЙ ШЛЯПЫ

МЕНЯТЬ ШЛЯПЫ (НАПРИМЕР, ПЕРЕДАВАТЬ ПО КРУГУ ОТ УЧАСТНИКА К УЧАСТНИКУ), ЧТОБЫ КАЖДЫЙ ЧЕЛОВЕК ПОПРОБОВАЛ СЕБЯ В РАЗНЫХ РОЛЯХ

ШЕСТЬ ШЛЯП МЫШЛЕНИЯ

ЭТАПЫ ДЛЯ ЭФФЕКТИВНОГО ИСПОЛЬЗОВАНИЯ ТЕХНИКИ

ОПРЕДЕЛЕНИЕ ЦЕЛЕЙ
И РАМОК ОБСУЖДЕНИЯ

НАЗНАЧЕНИЕ РОЛИ
КАЖДОЙ ШЛЯПЕ

ПОСЛЕДОВАТЕЛЬНОСТЬ
ИСПОЛЬЗОВАНИЯ ШЛЯП

ЗАПИСЬ РЕЗУЛЬТАТОВ КАЖДОГО ЭТАПА

ПОДВЕДЕНИЕ ИТОГОВ
И ПРИНЯТИЕ РЕШЕНИЯ

ШАГИ ПЕРВОГО ЭТАПА

- 1 шаг — выбор социальной проблемы
- 2 шаг — изучение контекста
- 3 шаг — идентификация проблемы
- 4 шаг — сбор данных и анализ
- 5 шаг — взаимодействие с заинтересованными сторонами
- 6 шаг — постановка проблемы

В качестве дополнительного интересного приема можно предложить студентам такой метод, как «Эмпатия и персонификация»

Необходимо представить себя на месте целевой аудитории проекта. Постараться почувствовать потребности, трудности и желания тех, кому проект адресован

Например, если речь идет о детях-инвалидах, попробовать прожить один день глазами ребенка с ограниченными возможностями здоровья

ФОРМИРОВАНИЕ КОМАНДЫ ПРОЕКТА

МЕТОДЫ ДЛЯ ЭФФЕКТИВНОГО ОПРЕДЕЛЕНИЯ РОЛЕЙ УЧАСТНИКОВ КОМАНДЫ ПРОЕКТА

**ИГРОВАЯ МЕХАНИКА
(РОЛЕВАЯ МОДЕЛИРУЮЩАЯ
ИГРА)**

**МАТРИЦА
ЭЙЗЕНХАУЭРА**

**SWOT-АНАЛИЗ
ИНДИВИДУАЛЬНЫХ
СПОСОБНОСТЕЙ**

РЕАЛИЗАЦИЯ РЕШЕНИЯ

Третий этап — реализация конкретного решения проблемы, с которой работают студенты

В процессе разработки и реализации проекта обязательно наличие обратной связи с заинтересованными сторонами, по итогам которой студенты исправляют ошибки, если они есть, и вносят улучшения в ход проекта, чтобы максимизировать пользу и эффективность его результата



ФИКСАЦИЯ РЕЗУЛЬТАТОВ

На четвертом этапе студенты документально фиксируют результаты реализации социального проекта и оформляют отчет по итогам выполнения проекта

Оформление может создаваться по примеру или шаблону, либо в индивидуальном формате

