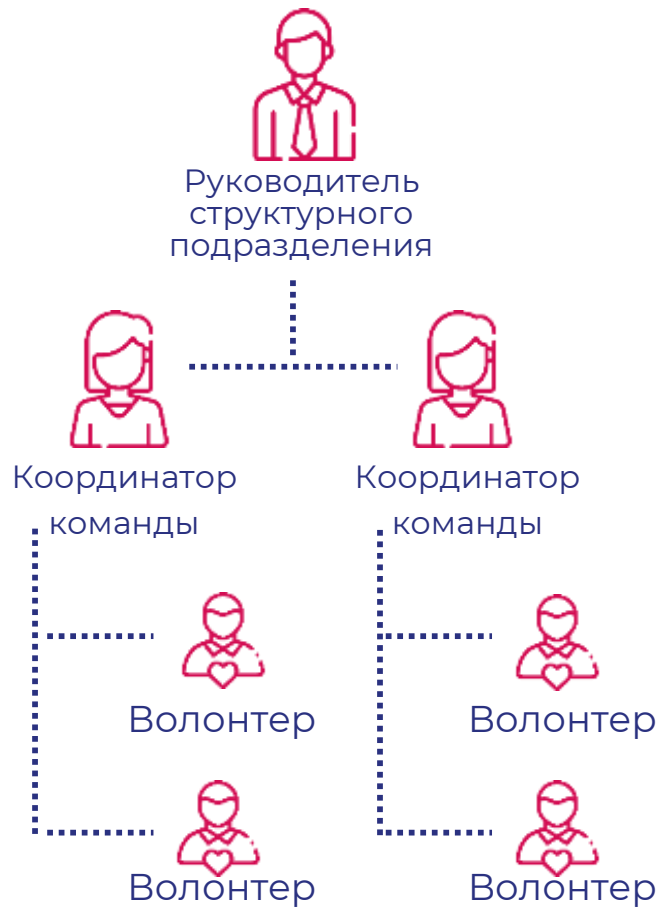


СТРУКТУРА ВОЛОНТЕРСКОГО ЦЕНТРА НА БАЗЕ ОБРАЗОВАТЕЛЬНОГО УЧРЕЖДЕНИЯ



1. В основе структуры находятся сами волонтеры — это суть центра.
2. Волонтеры объединяются в команды, в зависимости от направлений работы, которые курируют координаторы
3. А над ними — руководитель структурного подразделения или всего волонтерского центра.

КАК ДЕЙСТВОВАТЬ, ЧТОБЫ РАЗВИТЬ СОБСТВЕННОЕ НАПРАВЛЕНИЕ НА БАЗЕ ВОЛОНТЕРСКОГО ЦЕНТРА

- 1** Определите сферу той деятельности, которую вы хотели бы предложить.
- 2** Обсудите суть и приоритеты вашей деятельности с органами студенческого самоуправления и представителями руководства
- 3** Встройте деятельность волонтерского направления в действующую учебно-воспитательную систему учебного заведения.