



МИНИСТЕРСТВО НАУКИ
И ВЫСШЕГО ОБРАЗОВАНИЯ
РОССИЙСКОЙ ФЕДЕРАЦИИ

росмолодёжь

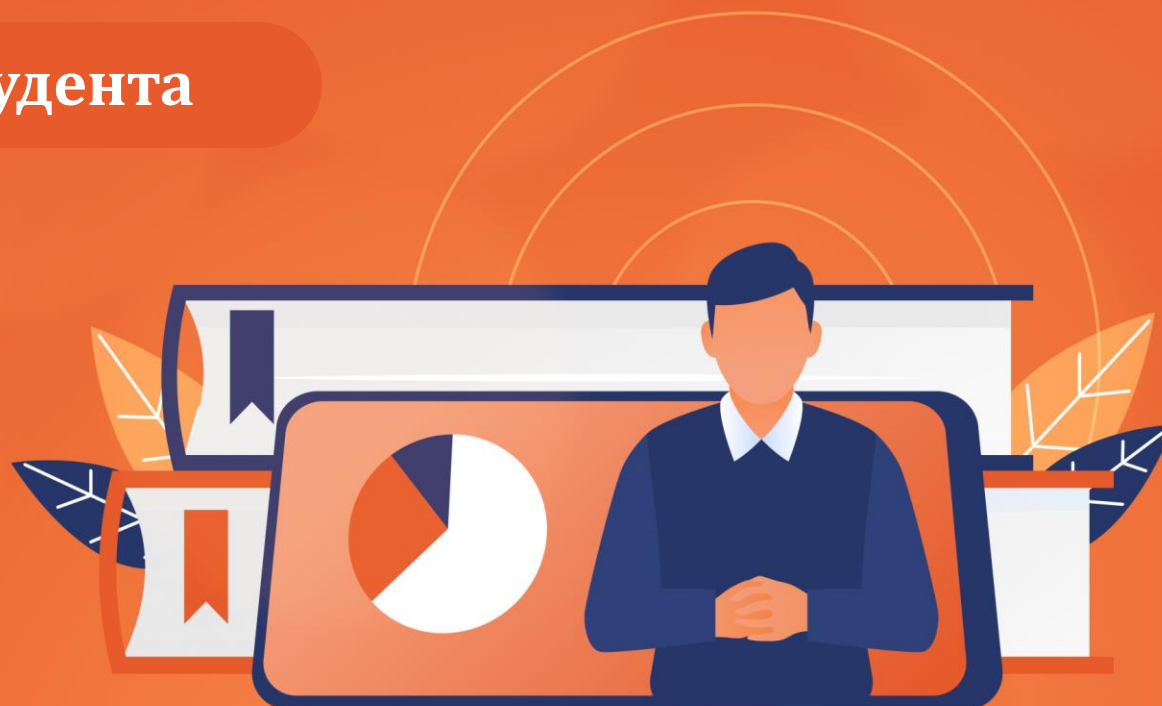
добро.рф | 10 лет



Инклюзивные проекты

Этика, мифы и подготовка студента

Нестеренко А.В.



Этические принципы инклюзивных проектов*

Значение

Риск

Преодоление

Уважение

Обозначает безусловную ценность каждого человека

Нарушение качества и смысла проекта, нарушение принципа «Ничего для нас без нас»

Системное обучение и менторство «старших»

Компетентность

Требование заботливой и уважительной работа

Нарушение принципа «не причинения вреда»

Обучение и поддержание должного уровня собственных знаний

Добропорядочность

Открытость коммуникации и отсутствие конфликта интересов

Потеря доверия, злоупотребление

Double check внутри команды и вне её

Ответственность

Развитие общественных структур и общественного мнения

Нарушение этических норм, снижение социального эффекта

Всё вышеперечисленное

Барьер входа в инклюзивные проекты



Примеры мифов и борьбы с ними*

Описание

Риск

Пример преодоление (помимо лекционной работы)

	Описание	Риск	Пример преодоление (помимо лекционной работы)
Миф 1	Люди с ОВЗ - бесполезные	Пренебрежительное отношение, реализация проекта «спустя рукава»	Знакомство с активно работающими людьми с ОВЗ в рамках своего или сторонних проектов**
Миф 2	Людям с ОВЗ лучше жить с людьми с ОВЗ	Проекты направленные на изоляцию людей, нарушение идей инклюзии	Демонстрация активного и качественного взаимодействия людей с ОВЗ с новыми кругами общения
Миф 3	Качество жизни человека с ОВЗ в любом случае низкое	Низкая планка проектов, установка искусственного потолка для проекта	Игра «Стивен Хокинг в райцентре» или «Мой день в Сомали»
Миф 4	У людей с ОВЗ огромная сила воли и стальной характер	Переоценка ожидаемой вовлеченности благополучателей в проект	В случае учебного проекта – предложение организатору самому выполнить учебное упражнение в срок
Миф 5	Людям с ОВЗ всегда нужна помощь	Нарушение личных границ, принципа «ничего для нас без нас»	Сбор обратной связи ДО проекта, а не во время и тем более не ПОСЛЕ

*приведены случайные примеры из более чем 100 мифов, встреченных в практике и найденных в открытых источниках

** к примеру инклюзивные кафе Огурцы (Спб), Разные зерна (Москва), мастерские «Сундук» (Москва)



Подготовка студента к инклюзивному проекту

Лекция об инклюзии в привязке к специфике проекта

Погружение в теорию инклюзии, рассказ о правилах поведения, особенностях работы с целевыми группами, развенчание мифов

Тренинг «Решение кейсов»

Проверка знаний на примере конкретных кейсов из практики. При необходимости – верхнеуровневое знакомство с Ясным языком

Тренинг «Ясный язык»

Дополнительный тренинг «Ощущения»

Подводка к практической работе. Демонстрация специфики ощущений благополучателями. Первичное знакомство до непосредственно погружения в проектную работу

Пробный контакт с благополучателями
(возможно, онлайн)

Запуск проекта на фоне приобретенных знаний, с соблюдением этических основ и без опоры на «мифы»

Проектная работа



Могу быть полезен?

На связи в любое удобное
для Вас время!



Tel: +7-903-549-36-73

EMail: Alexey@nesterenko.one