

ПОМОЩЬ ПРИ КРОВОТЕЧЕНИЯХ

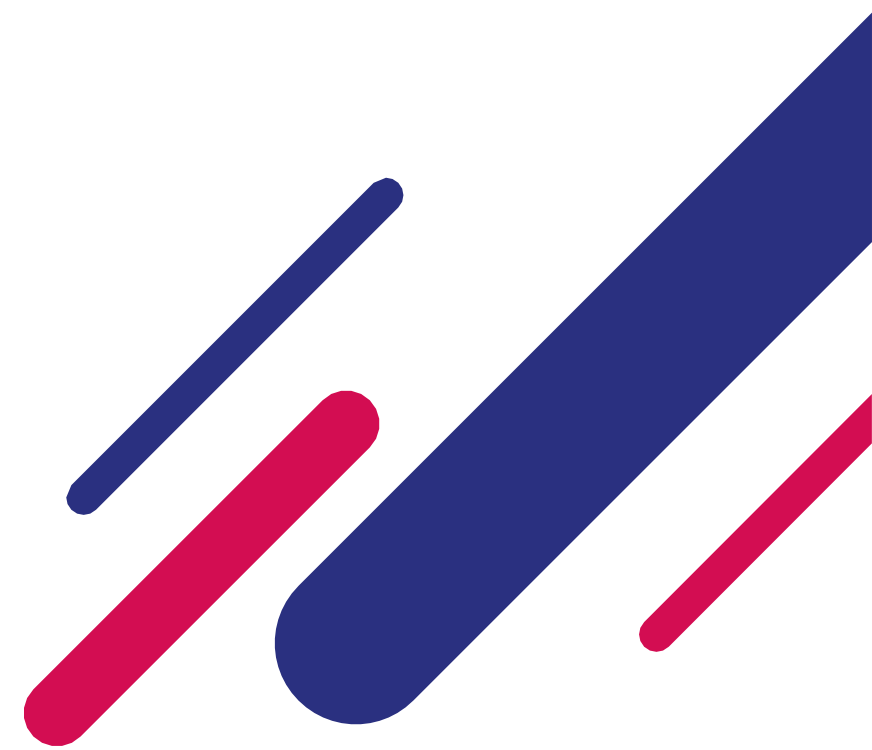
Оказывая помощь при кровотечении, необходимо обращать внимание на 2 фактора – скорость и количество кровопотери



Капиллярное (наиболее часто встречается, возникает при незначительном ранении, при повреждении тканей с нарушением целостности кожных покровов)

Помощь: обильно промыть рану водой или антисептиком без спирта, просушить область вокруг раны, наложить повязку или лейкопластырь при необходимости

Если содран большой участок кожи и площадь раны больше ладони пострадавшего, нужно обратиться за помощью в медицинское учреждение. Если наблюдается расхождение между краями раны, их нужно зашивать, за помощью также обращаемся к медикам.



ОСТАНОВКА НАРУЖНОГО КРОВОТЕЧЕНИЯ

- 1 Усадить пострадавшего в положение «полусидя»
- 2 Надеть перчатки (пакеты целлофановые, файлы, то, что не пропускает жидкость)
- 3 Выполнить прямое давление на рану
- 4 Наложить давящую повязку (бинтами, тряпками, чистой одеждой), при этом чтобы тампонада крепко прилегала к ране. Если повязка наполнилась кровью, поверх этой повязки накладываем следующую.
- 5 При кровотечении из области сустава, использовать способ максимального сгибания конечности
- 6 Если давящая повязка и сгибание конечности не помогли или выявлено артериальное кровотечение, выполнить пальцевое прижатие артерии


ОСТАНОВКА НАРУЖНОГО КРОВОТЕЧЕНИЯ


7 В экстренном случае – наложить жгут Эсмарха (как альтернатива – жгут-самокрутка). Жгут накладываем на одежду (подкладку). Знак того, что жгут наложен правильно – остановка кровотечения. Написать время наложения жгута (накладывать следует максимум на полчаса). Если скорая не приезжает, снимаем жгут, массируем место наложения, если кровь не останавливается, накладываем второй раз, но уже максимум на 15 мин

8 Обеспечить пострадавшего питьем

9 Вызывать скорую помощь

ПОМОЩЬ ПРИ КРОВОТЕЧЕНИЯХ

 **Венозное** (кровь темного цвета)
Помощь: прямое давление на рану

 **Артериальное** (алая, находится под давлением, ее потеря особо опасна для жизни).
Помощь: Наложить жгут выше места кровотечения

Артериальное течение в области шеи

Помощь: необходимо взять артерию и прижать к мышце

Артериальное кровотечение из области паха

Помощь: можно попытаться прижать кулаком артерию к кости

Кровотечение из головы

Помощь: попытаться промыть рану и оценить ее масштаб. Прикладывать холод к месту раны

