



МИНИСТЕРСТВО НАУКИ  
И ВЫСШЕГО ОБРАЗОВАНИЯ  
РОССИЙСКОЙ ФЕДЕРАЦИИ



АССОЦИАЦИЯ  
ВОЛОНТЕРСКИХ  
ЦЕНТРОВ



# УРОК 5. ОСНОВНЫЕ НАПРАВЛЕНИЯ ФИНАНСОВОЙ ПОДДЕРЖКИ РАЗВИТИЯ СО НКО НА РЕГИОНАЛЬНОМ И МУНИЦИПАЛЬНОМ УРОВНЕ.



## ФИНАНСОВАЯ ПОДДЕРЖКА СО НКО

**ФИНАНСОВАЯ ПОДДЕРЖКА** СО НКО может осуществляться в форме субсидий или грантов.

### **СУБСИДИИ РЕКОМЕНДУЕТСЯ ПРЕДОСТАВЛЯТЬ СО НКО НА РАСХОДЫ ПО СЛЕДУЮЩИМ НАПРАВЛЕНИЯМ:**

- закупка оборудования, товаров, работ, услуг;
- оплата труда в рамках реализации проектов;
- расходы на обеспечение внешнего мониторинга проектов;
- арендная плата за аренду нежилых помещений;
- затраты на подготовку, переподготовку и повышение квалификации работников и добровольцев;
- расходы, связанные с функционированием и развитием организации.

# КРИТЕРИИ ОЦЕНКИ ПРОЕКТОВ СО НКО ДЛЯ ПОЛУЧЕНИЯ ФИНАНСОВОЙ ПОДДЕРЖКИ

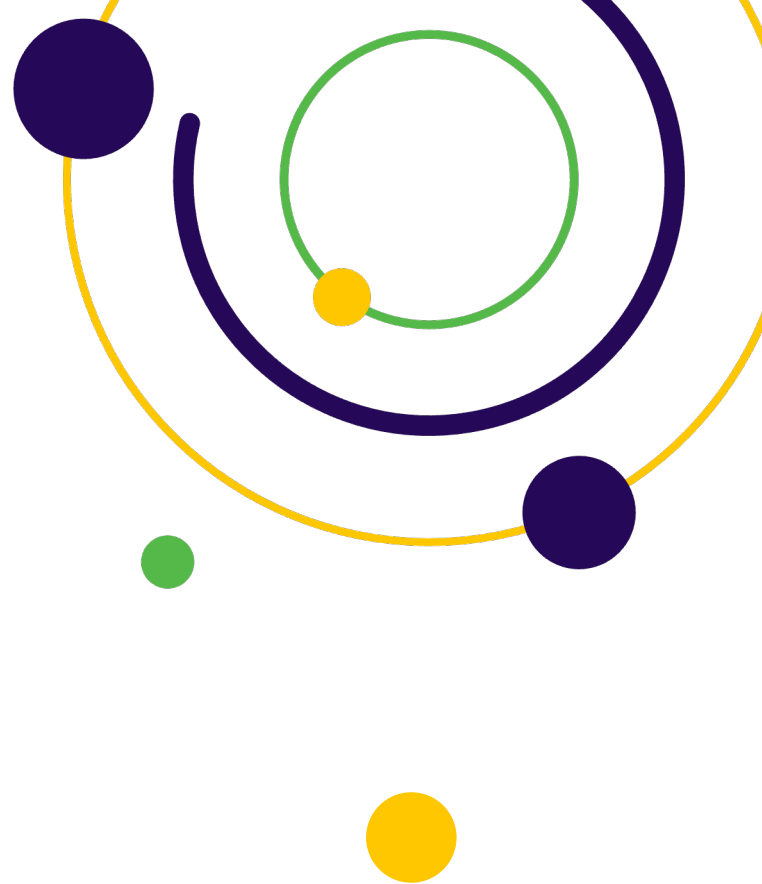
**1. СООТВЕТСТВИЕ ПРИОРИТЕТНЫМ  
НАПРАВЛЕНИЯМ ПОДДЕРЖКИ;**

**2. АКТУАЛЬНОСТЬ;**

**3. СОЦИАЛЬНАЯ И ЭКОНОМИЧЕСКАЯ  
ЭФФЕКТИВНОСТЬ;**

**4. ОБОСНОВАННОСТЬ;**

**5. А ТАКЖЕ ИННОВАЦИОННОСТЬ, УНИКАЛЬНОСТЬ ПРОЕКТА**



## ДРУГИЕ ВИДЫ ПОДДЕРЖКИ

Наряду с финансовой поддержкой в форме субсидий, некоммерческим организациям может оказываться **ИМУЩЕСТВЕННАЯ ПОДДЕРЖКА**, а также **ПОДДЕРЖКА В ФОРМЕ ПРЕДОСТАВЛЕНИЯ НАЛОГОВЫХ ЛЬГОТ.**



## ИМУЩЕСТВЕННАЯ ПОДДЕРЖКА

Имущественную поддержку СО НКО рекомендуется оказывать на конкурсной основе. Обязательным условием предоставления имущественной поддержки СО НКО является использование переданного имущества по целевому назначению.

Эффективным инструментом предоставления имущественной поддержки СО НКО является, в частности, создание **КОВОРКИНГ-ЦЕНТРОВ**, предполагающих совместное использование оборудованного для работы помещения независимыми друг от друга работниками в целях своей деятельности.

Кроме того, для проведения публичных мероприятий НКО, в первую очередь, связанных с просветительской и образовательной деятельностью, может использоваться сеть «Точек кипения».

Это сеть помещений, предназначенных для формирования сообществ и обеспечение проведения общественно значимых мероприятий, была сформирована при поддержке Агентства стратегических инициатив.



## БАРЬЕРЫ ПРЕДОСТАВЛЕНИЯ ИМУЩЕСТВЕННОЙ ПОДДЕРЖКИ СО НКО

1. Неудовлетворительное состояние предоставляемых помещений;
2. Короткий срок аренды или безвозмездного пользования для НКО;
3. Ограничение НКО на предоставление платных услуг населению в предоставленном помещении;
4. Отсутствие широкой практики предоставления имущества НКО во владение или пользование на долгосрочной основе;
5. Отсутствие правовых оснований для предоставления земельных участков в безвозмездное пользование негосударственным поставщикам социальных услуг
6. Отсутствие льгот по земельному налогу;
7. Неравные условия для НКО и для государственных учреждений;



## **ПУТИ ПРЕОДОЛЕНИЯ БАРЬЕРОВ ПРЕДОСТАВЛЕНИЯ ИМУЩЕСТВЕННОЙ ПОДДЕРЖКИ СО НКО**

- 1. ПРЕДОСТАВЛЕНИЕ СО НКО ПРЕИМУЩЕСТВЕННОГО ПРАВА ЗАКЛЮЧАТЬ ДОГОВОРЫ АРЕНДЫ ПО ЛЬГОТНЫМ СТАВКАМ;**
- 2. РАЗРЕШЕНИЕ НКО ОКАЗАНИЯ ПЛАТНЫХ УСЛУГ НАСЕЛЕНИЮ;**
- 3. УСТАНОВЛЕНИЕ ПОНИЖЕННЫХ СТАВОК ЗЕМЕЛЬНОГО НАЛОГА;**
- 4. ПРЕДОСТАВЛЕНИЕ СО НКО ПРАВА ПОЛУЧАТЬ ЗЕМЕЛЬНЫЕ УЧАСТКИ В БЕЗВОЗМЕЗДНОЕ ПОЛЬЗОВАНИЕ;**
- 5. ОБЕСПЕЧЕНИЕ НАДЛЕЖАЩЕГО СОСТОЯНИЯ ПРЕДОСТАВЛЯЕМОГО ИМУЩЕСТВА.**



## ФИНАНСОВАЯ ПОДДЕРЖКА СО НКО

Льготы по уплате налогов и сборов могут предоставляться как самим некоммерческим организациям, так и юридическим лицам, оказывающим СО НКО материальную поддержку.

### ФОРМЫ ПРЕДОСТАВЛЕНИЯ НАЛОГОВЫХ ЛЬГОТ:

- Пониженная ставка налогов
- Упрощенная система налогообложения
- Льготы по налогам на прибыль и имущество организаций
- Льготы по уплате транспортного и земельного налога
- Инвестиционный налоговый вычет
- Увеличенный размер социального налогового вычета

