

ЛУЧШИЕ ПРАКТИКИ В СФЕРЕ ПРОГРАММЫ «ОБУЧЕНИЕ СЛУЖЕНИЕМ»»

СОЗДАНИЕ НКО «ПОД КЛЮЧ»

Цель

Полное сопровождение регистрации НКО: от выбора названия и формы до подачи документов в Минюст

Исполнители

15 студентов юридического факультета Демидовского университета

Куратор и партнер

Ресурсный центр НКО Ярославской области

Проблема

Высокая стоимость юридических услуг, сложность подготовки пакета документов — главное препятствие для создания новых НКО

СОЗДАНИЕ НКО «ПОД КЛЮЧ»

КАК ЭТО РАБОТАЛО?

**ОБСУЖДЕНИЕ ЗАДАЧ И ВОЗМОЖНОСТЕЙ С
УЧРЕДИТЕЛЕМ**

**СТУДЕНТЫ РАЗБИЛИСЬ НА ГРУППЫ,
РАСПРЕДЕЛИЛИ ЗАДАЧИ**

**НАСТАВНИКИ ИЗ РЕСУРСНОГО ЦЕНТРА
ПРОВЕЛИ СЕРИЮ КОНСУЛЬТАЦИЙ
ПО ЮРИДИЧЕСКИМ АСПЕКТАМ РАБОТЫ НКО**

**КРОПОТЛИВАЯ РАЗРАБОТКА УСТАВА, ЦЕЛЕЙ
ДЕЯТЕЛЬНОСТИ И ЭМБЛЕМЫ ОРГАНИЗАЦИИ**

ЧТО ПОЛУЧИЛИ СТУДЕНТЫ?

**ПРАКТИЧЕСКИЕ НАВЫКИ: СОСТАВЛЕНИЕ
ДОКУМЕНТОВ, КОНСУЛЬТИРОВАНИЕ, РАБОТА
С ПРАВОВЫМИ СИСТЕМАМИ**

**СОЦИАЛЬНЫЙ ОПЫТ: ПОНИМАНИЕ, КАК
ЮРИДИЧЕСКИЕ ЗНАНИЯ СЛУЖАТ РЕАЛЬНОМУ
ДОБРУ И ПОМОГАЮТ РЕШАТЬ ВАЖНЫЕ
ПРОБЛЕМЫ**

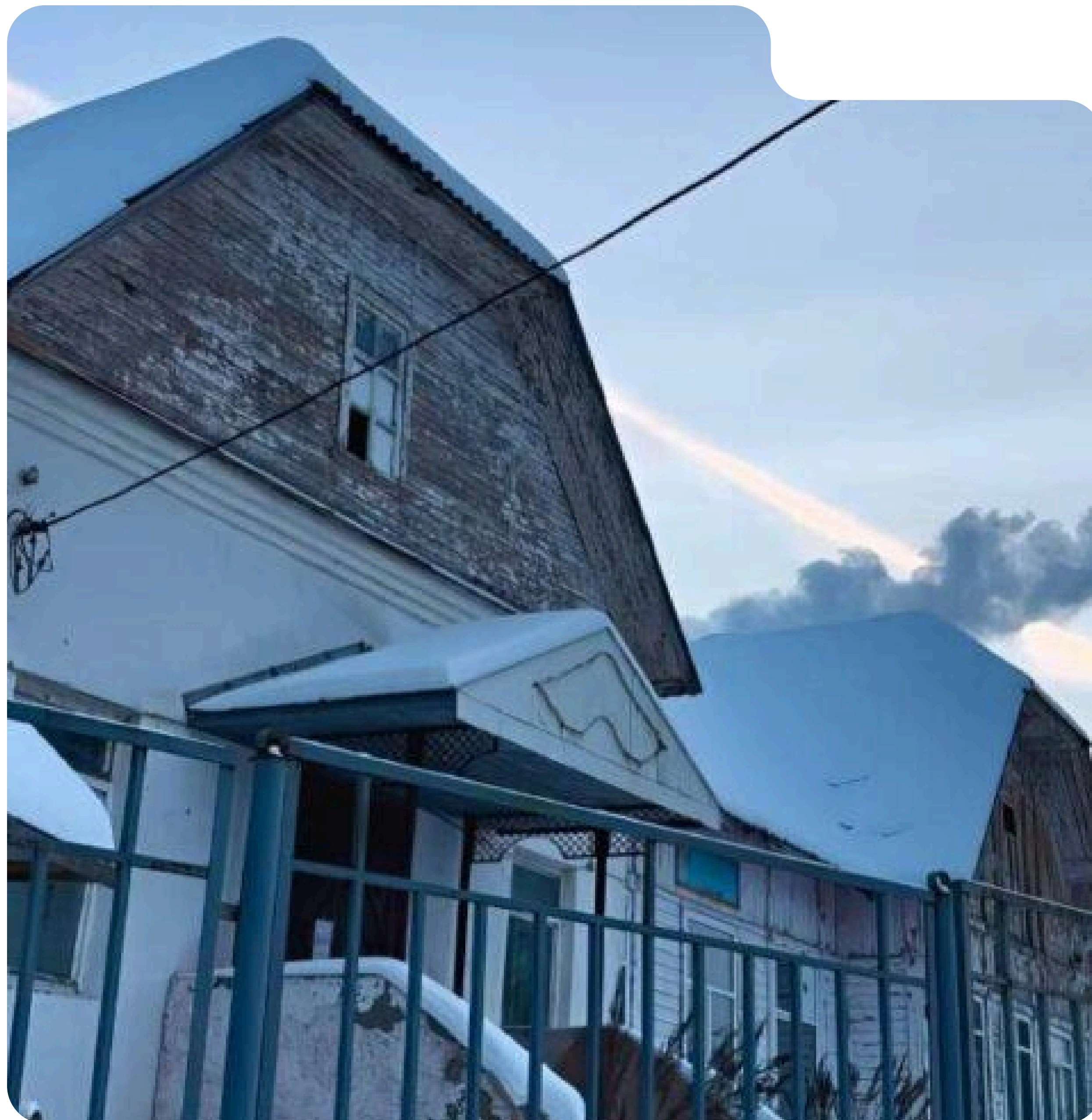
СОЗДАНИЕ САЙТА МУЗЕЯ «СТАНЦИЯ УРОЧЬ»

Преподаватель:

Лавровская Ольга Борисовна,
заместитель декана факультета
информатики и вычислительной
техники ЯрГУ им. П.Г. Демидова,
доцент кафедры информационных
и сетевых технологий», кандидат
педагогических наук

Проектная команда:

студенты 3 курса направления
«Прикладная математика
и информатика»



**ЗАКАЗЧИК – АВТОНОМНАЯ НЕКОММЕРЧЕСКАЯ ОРГАНИЗАЦИЯ
«ЦЕНТР КРАЕВЕДЕНИЯ И СОХРАНЕНИЯ ИСТОРИИ ЯРОСЛАВСКОЙ
ЭНЕРГЕТИКИ»**

**ПРОБЛЕМА – СОЦИАЛЬНАЯ ЗАДАЧА ОТ СО НКО:
ПОПУЛЯРИЗАЦИЯ ДЕЯТЕЛЬНОСТИ МУЗЕЯ «СТАНЦИЯ УРОЧЬ»,
КОТОРЫЙ НАХОДИТСЯ ЛЕВОМ БЕРЕГУ ЯРОСЛАВЛЯ
И РАССКАЗЫВАЕТ ОБ ИСТОРИИ ПОЯВЛЕНИЯ РАЙОНА ГОРОДА,
В КОТОРОМ РАСПОЛАГАЛАСЬ ЦЕНТРАЛЬНАЯ СТАЦИЯ СЕВЕРНОЙ
ЖЕЛЕЗНОЙ ДОРОГИ ДО ОТКРЫТИЯ МОСТА ЧЕРЕЗ ВОЛГУ
И СОЕДИНЯВШАЯ ЦЕНТР СТРАНЫ С СЕВЕРНОЙ ЕЕ ЧАСТЬЮ**

ЦЕЛЬ И РЕШЕНИЕ

Цель проекта:
информирование жителей
и гостей города об интересных
мероприятиях проводимых
в музее, привлечение энтузиастов
и всех интересующихся историей
с помощью современных
технологий

Решение:
создание сайта Музея
«Станция Урочь»



ПОМОЩЬ СЕМЬЯМ, ВОСПИТЫВАЮЩИМ РЕБЕНКА С ОВЗ И ИНВАЛИДНОСТЬЮ

Преподаватель:

Иванова Ольга Александровна,
доцент кафедры социальных
технологий ЯрГУ им. П.Г. Демидова

Проектная команда:

студенты 3 и 4 курсов направления
«Социальная работа»



**ЗАКАЗЧИК — АВТОНОМНАЯ НЕКОММЕРЧЕСКАЯ ОРГАНИЗАЦИЯ
«КЛУБ «ПЛАНЕТА СЕМЬЯ»**

**ПРОБЛЕМА — СОЦИАЛЬНАЯ ЗАДАЧА ОТ СО НКО:
СЕМЬИ, ВОСПИТЫВАЮЩИЕ ДЕТЕЙ С ОГРАНИЧЕННЫМИ
ВОЗМОЖНОСТЯМИ ЗДОРОВЬЯ И ИНВАЛИДНОСТЬЮ,
НУЖДАЮТСЯ В СИСТЕМНОЙ ПОДДЕРЖКЕ, КОНСУЛЬТАЦИЯХ
И СПЕЦИАЛЬНЫХ УСЛУГАХ ДЛЯ ОБЕСПЕЧЕНИЯ ПОЛНОЦЕННОГО
РАЗВИТИЯ И ИНТЕГРАЦИИ ДЕТЕЙ В ОБЩЕСТВО. НЕОБХОДИМЫ
ПРОЕКТЫ, КОТОРЫЕ ПОЗВОЛЯТ ПОВЫСИТЬ КАЧЕСТВО ЖИЗНИ
ТАКИХ СЕМЕЙ, ОБЕСПЕЧИТЬ ДОСТУП К НЕОБХОДИМЫМ
РЕСУРСАМ И СОЗДАТЬ УСЛОВИЯ ДЛЯ ГАРМОНИЧНОГО
РАЗВИТИЯ ДЕТЕЙ С ОВЗ И ИНВАЛИДНОСТЬЮ**

ЦЕЛЬ И РЕШЕНИЕ

Цель проекта для студентов очной формы обучения:

создание доступного социального мероприятия, способствующего повышению социализации детей с ОВЗ, а также формированию инклюзивной и обучающей среды

Цель проекта для студентов заочной формы обучения:

создание списка рекомендации для родителей, воспитывающих детей с ОВЗ и инвалидностью, составленного на основании опроса, проведенного среди целевой аудитории

Решение:

— проведение квест-игры «Волшебный лес» на базе ГУК ЯО «Ярославский областной центр творческой реабилитации инвалидов», создание карты доступной среды Ярославля, создание двух методических материалов

— проведение опроса 105 родителей, воспитывающих детей с ОВЗ и инвалидностью, разработка рекомендаций, направленных на улучшение психологического климата в семье, улучшение социальной адаптации детей с ОВЗ и инвалидностью

ПРОЕКТЫ ДЛЯ ОДНОГО ЗАКАЗЧИКА

Преподаватель:

Козырева Анна Михайловна,
кандидат экономических наук,
доцент кафедры мировой экономики
и статистики ЯрГУ им. П.Г. Демидова

Проектная команда:

студенты 3 курса направления
«Экономика», профиля «Мировая
экономика и международный
бизнес»

Заказчик:

Автономная
некоммерческая организация
«Центр экспорта Ярославской
области»



**СТУДЕНЧЕСКАЯ СТРАТЕГИЧЕСКАЯ СЕССИЯ
«НОВЫЙ ПРОЕКТ ПОДДЕРЖКИ ЭКСПОРТНОЙ
ДЕЯТЕЛЬНОСТИ»**

**ПРОБЛЕМА — СОЦИАЛЬНАЯ ЗАДАЧА ОТ СО НКО:
МАЛЫЙ ОХВАТ ЗАРУБЕЖНЫХ СТРАН ДЛЯ
ПОСТАВКИ ПРОДУКЦИИ КОМПАНИИ N**

**РЕШЕНИЕ:
РАЗРАБОТКА СТУДЕНТАМИ ДОРОЖНОЙ КАРТЫ
ДЛЯ КОМПАНИИ N ПО ДАЛЬНЕЙШИМ
ДЕЙСТВИЯМ ПО ВЫХОДУ СО СВОИМ
ПРОДУКТОМ НА ВНЕШНИЕ РЫНКИ**

**РЕАЛИЗАЦИЯ ИНИЦИАТИВ СТУДЕНЧЕСКОЙ
МОЛОДЁЖИ В ПРОДВИЖЕНИИ БРЕНДА
ЯРОСЛАВСКОЙ ОБЛАСТИ В ДРУЖЕСТВЕННЫХ
СТРАНАХ**

**ПРОБЛЕМА — СОЦИАЛЬНАЯ ЗАДАЧА ОТ СО НКО:
РАСШИРЕНИЕ ПРИСУТСТВИЯ ЯРОСЛАВСКОЙ
ОБЛАСТИ НА ЗАРУБЕЖНЫХ РЫНКАХ**

**РЕШЕНИЕ:
ПРОВЕДЕНИЕ СТУДЕНТАМИ ИССЛЕДОВАНИЯ
ПРИОРИТЕТНЫХ РЫНКОВ ЗАРУБЕЖНЫХ СТРАН,
РАЗРАБОТКА МЕРОПРИЯТИЙ ПО
ПРОДВИЖЕНИЮ БРЕНДА РЕГИОНА**

**СТУДЕНЧЕСКАЯ МАСТЕРСКАЯ ПО ПОДДЕРЖКЕ
РЕГИОНАЛЬНОГО ЭКСПОРТНОГО СТАНДАРТА
РОССИИ В ЯРОСЛАВСКОЙ ОБЛАСТИ**

**МОЛОДЕЖНЫЕ ИНИЦИАТИВЫ В РАМКАХ
ПОДДЕРЖКИ ЭКСПОРТА МСП, ОСУЩЕСТВЛЯЕМОЙ
АНО «ЦЕНТР ЭКСПОРТА ЯРОСЛАВСКОЙ ОБЛАСТИ»**

**ПРОБЛЕМА — СОЦИАЛЬНАЯ ЗАДАЧА ОТ СО НКО:
ПОМОЩЬ КОМПАНИИ К ПРИ ВЫХОДЕ
НА ВНЕШНИЙ РЫНОК С УЧЕТОМ ЕДИНОЙ
СИСТЕМЫ ПРОДВИЖЕНИЯ ЭКСПОРТА**

**ПРОБЛЕМА — СОЦИАЛЬНАЯ ЗАДАЧА ОТ СО НКО:
СОВЕРШЕНСТВОВАНИЕ ДЕЯТЕЛЬНОСТИ
АНО ПО ПОДДЕРЖКЕ ЭКСПОРТНОЙ
ДЕЯТЕЛЬНОСТИ МСП**

**РЕШЕНИЕ:
РАЗРАБОТКА ДОРОЖНОЙ КАРТЫ ЭКСПОРТНОЙ
ДЕЯТЕЛЬНОСТИ КОМПАНИИ К С УЧЕТОМ
СУЩЕСТВУЮЩИХ МЕХАНИЗМОВ ПОДДЕРЖКИ
ЭКСПОРТА ГОСУДАРСТВОМ**

**РЕШЕНИЕ:
АНАЛИЗ ДЕЙСТВУЮЩИХ МЕР ПОДДЕРЖКИ
ЭКСПОРТА, РАЗРАБОТКА КОМПЛЕКСА
ПРЕДЛОЖЕНИЙ ПО СОВЕРШЕНСТВОВАНИЮ
ПОДДЕРЖКИ ЭКСПОРТА МСП
И ПО ПРОДВИЖЕНИЮ ИХ ТОВАРОВ
НА ВНЕШНИЙ РЫНОК**