



МИНИСТЕРСТВО НАУКИ  
И ВЫСШЕГО ОБРАЗОВАНИЯ  
РОССИЙСКОЙ ФЕДЕРАЦИИ



АССОЦИАЦИЯ  
ВОЛОНТЕРСКИХ  
ЦЕНТРОВ



# УРОК 3. ОРГАНИЗАЦИЯ ПРАКТИКО-ОРИЕНТИРОВАННОЙ ПРОЕКТНОЙ РАБОТЫ СТУДЕНТОВ



# ЭТАПЫ ПРОЕКТНОЙ РАБОТЫ СТУДЕНЧЕСКОЙ КОМАНДЫ

## ЭТАП 1. РАЗРАБОТКА ИНИЦИАТИВЫ:

- Анализ команды и каждого её члена
- Определение общественно-полезной темы и базовых параметров (целевая аудитория, ее потребности, компетенции в рамках проекта)
- Формирование образа результата. Чем яснее и ярче этот образ, тем проще в дальнейшем продумывать детали.
- Планирование первых шагов по проработке проекта

## ЭТАП 2. УСТАНОВЛЕНИЕ ПАРТНЕРСКИХ ОТНОШЕНИЙ С НКО:

- Формирование перечня потенциальных партнёрских организаций
- Проведение переговоров и заключение соглашения о сотрудничестве

## ЭТАП 3. ПЛАНИРОВАНИЕ ДЕЯТЕЛЬНОСТИ:

- Описание социально-значимого запроса
- Уточнение задач проекта со стороны преподавателя
- Формирование системы управления проектом



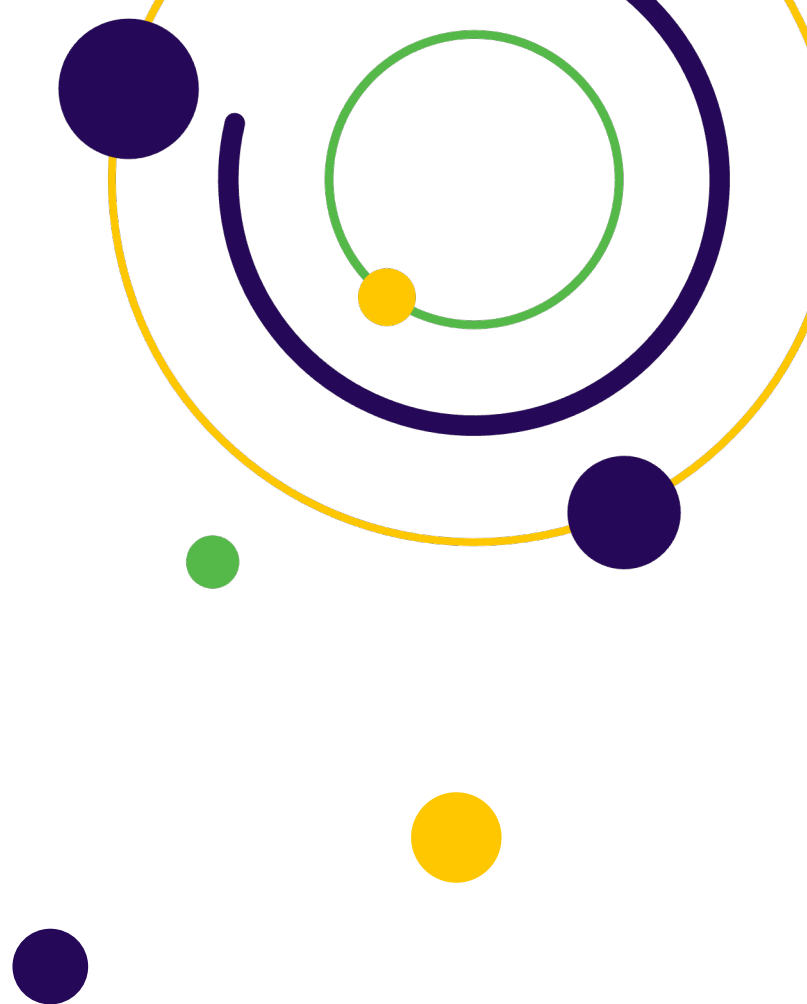
# ЭТАПЫ ПРОЕКТНОЙ РАБОТЫ СТУДЕНЧЕСКОЙ КОМАНДЫ

## ЭТАП 4. ДЕТАЛЬНАЯ ПРОРАБОТКА ПРОЕКТА СО СТУДЕНТАМИ:

- Анализ и диагностика проблемы проекта
- Подготовительная работа к запуску
- Рефлексия по итогам подготовительного этапа

## ЭТАП 5. РЕАЛИЗАЦИЯ ПРОЕКТА:

- Выполнение мероприятий по проекту
- Взаимодействие с людьми и организациями в рамках проекта
- Фиксация достижений и распространение успешного опыта
- Рефлексия по итогам реализации



# ЭТАПЫ ПРОЕКТНОЙ РАБОТЫ СТУДЕНЧЕСКОЙ КОМАНДЫ

## ЭТАП 6. ПОДВЕДЕНИЕ ИТОГОВ (МОГУТ ПРИНИМАТЬ УЧАСТИЕ ПАРТНЁРЫ ПРОЕКТА):

- Осмысление и оценка результатов проекта и выполненного социально-значимого запроса
- Обсуждение образовательных результатов
- Перспективное планирование
- Празднование полученного опыта

## ЭТАП 7. ОЦЕНКА:

- Оценка команды и каждого из её членов
- Оценка сетевого взаимодействия с партнерской организацией
- Оценка себя как наставника
- Обработка оценки и планирование нового этапа

# ЭЛЕМЕНТЫ ЭФФЕКТИВНОЙ ПРОЕКТНО-ОРИЕНТИРОВАННОЙ РАБОТЕ СО СТУДЕНТАМИ В ПОДХОДЕ «ОБУЧЕНИЯ СЛУЖЕНИЕМ»

- Наличие ясных целей и задач со стороны преподавателя
- Поддержка и руководство со стороны преподавателей
- Коллективная работа, обеспечение эффективного определения функций всех участников в проекте, контроля за ходом реализации проекта
- Содействие студентам в предоставлении необходимых ресурсов и возможностей для успешной реализации проекта
- Оценка и регулярная обратная связь
- Помощь студентам в том, чтобы видеть их роль в социальных изменениях и осознавать значение и влияние их проектной работы на общество